

LIFEBOOK T

Calibrating Dual Digitizer

Congratulations on the purchase of your Tablet PC! These brief Instructions will show you how to configure the integrated **Dual Digitizer** in order to ensure optimal use of all functions.

Before using the pen or your finger for the first time for a screen input, you should calibrate the integrated **Dual Digitizer**.

You should also always repeat the calibration if the co-ordination between the input and the response on the screen deteriorates.

Dual Digitizer kalibrieren

Herzlichen Glückwunsch zum Kauf Ihres Tablet PC! In dieser Kurzanleitung erfahren Sie, wie Sie den integrierten **Dual Digitizer** konfigurieren um alle Funktionen optimal nutzen zu können.

Bevor Sie den Stift oder Ihre Finger zum ersten Mal für eine Bildschirmeingabe verwenden, sollten Sie den integrierten **Dual Digitizer** kalibrieren.

Führen Sie auch immer dann eine Kalibrierung durch, wenn die Übereinstimmung zwischen Eingabe und Reaktion am Bildschirm nachlässt.

Étalonnage du Dual Digitizer

Félicitations pour l'acquisition de votre tablet PC ! Dans ce guide rapide, vous découvrirez comment configurer le **Dual Digitizer** intégré pour une utilisation optimale de l'ensemble de ses fonctions.

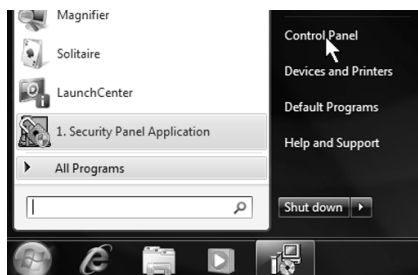
Avant la première entrée écran à l'aide du stylet ou de vos doigts, vous devez étalonner le **Dual Digitizer** intégré.

N'hésitez pas à effectuer un nouvel étalonnage si la correspondance entre les entrées et la réaction de l'écran ne convient pas.

Calibrating of the Dual Digitizer under Windows

Kalibrierung des Dual Digitizer unter Windows

Etalonnage du Dual Digitizer sous Windows

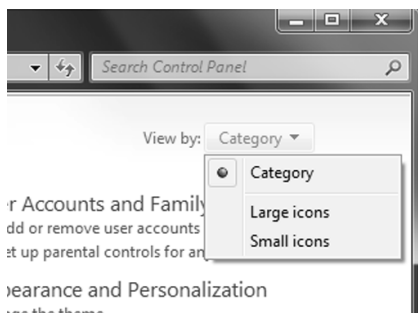


Save current profil and calling the calibration tool

- ▶ Click on *Start - Control Panel*.
- ▶ Click on *Category* and select *Large Icons*.

Profil speichern und Kalibrierungstool aufrufen

- ▶ Klicken Sie auf *Startsymbol* (Start) - *Systemsteuerung* (Control Panel).
- ▶ Klicken Sie auf *Kategorie* (Category) und wählen Sie *Große Symbole* (Large Icons).



Enregistrer le profil et ouvrir l'outil de calibrage

- ▶ Cliquez sur *Démarrer* (Start) – *Panneau de configuration* (Control Panel).
- ▶ Cliquez sur *Catégorie* (Category) et sélectionnez *Grandes icônes* (Large Icons).



Calibrating pen inputs

- ▶ Click on *Pen Tablet Properties* in the Control Panel.
- ▶ Click on the *Calibrate* tab.
- ▶ Start the calibration by clicking on *Calibrate*.
- ▶ Follow the instructions on the screen.

Stifteingaben kalibrieren

- ▶ Klicken Sie in der Systemsteuerung auf *Stift-Tablet-Eigenschaften* (Pen Tablet Properties) .
- ▶ Klicken Sie auf die Registerkarte *Kalibrieren* (Calibrate).
- ▶ Starten Sie die Kalibrierung, indem Sie auf *Kalibrieren...* (Calibrate...) klicken.
- ▶ Folgen Sie den Anweisungen am Bildschirm.

Etalonnage des entrées au stylet

- ▶ Cliquez sur Propriétés de la *Tablette à stylet* (Pen Tablet) dans le Panneau de configuration.
- ▶ Cliquez sur l'onglet *Etalonner* (Calibrate).
- ▶ Lancez l'étalonnage en cliquant sur *Etalonner* (Calibrate).
- ▶ Suivez les instructions apparaissant à l'écran.

LIFEBOOK T – Calibrating Dual Digitizer





Calibrating finger inputs

- ▶ Click on *Touch Settings* in the Control Panel.
- ▶ Start the calibration by clicking on *Calibrate*.
- ▶ Follow the instructions on the screen.

Fingereingaben kalibrieren

- ▶ Klicken Sie in der Systemsteuerung auf *Berührungseinstellungen* (Touch Settings).
- ▶ Starten Sie die Kalibrierung, indem Sie auf *Kalibrieren...* (Calibrate...) klicken.
- ▶ Folgen Sie den Anweisungen am Bildschirm.

Étalonnage des entrées digitales

- ▶ Cliquez sur *Paramètres Tactiles* (Touch Settings) dans le Panneau de configuration.
- ▶ Lancez l'étalonnage en cliquant sur *Étalonner* (Calibrate).
- ▶ Suivez les instructions apparaissant à l'écran.





LIFEBOOK T – Calibrating Dual Digitizer



**Copyright**

© Fujitsu Technology Solutions 2012
06/2012

Published by

Fujitsu Technology Solutions GmbH
Mies-van-der-Rohe-Straße 8
80807 München, Germany

Contact

<http://ts.fujitsu.com/support>

All rights reserved, including intellectual property rights. Technical data subject to modifications and delivery subject to availability. Any liability that the data and illustrations are complete, actual or correct is excluded. Designations may be trademarks and/or copyrights of the respective manufacturer, the use of which by third parties for their own purposes may infringe the rights of such owner. For further information see http://ts.fujitsu.com/terms_of_use.html

Order No. Fujitsu Ltd.: B6FJ-9471-01DE-00

Order No. Fujitsu Technology Solutions: A26391-K363-Z300-1-8N19, edition 1



A26391-K363-Z300-1-8N19

